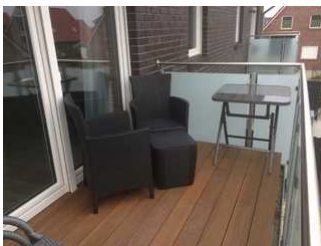


Haus Nordseestrand

Ferienwohnung

Carolinsiel



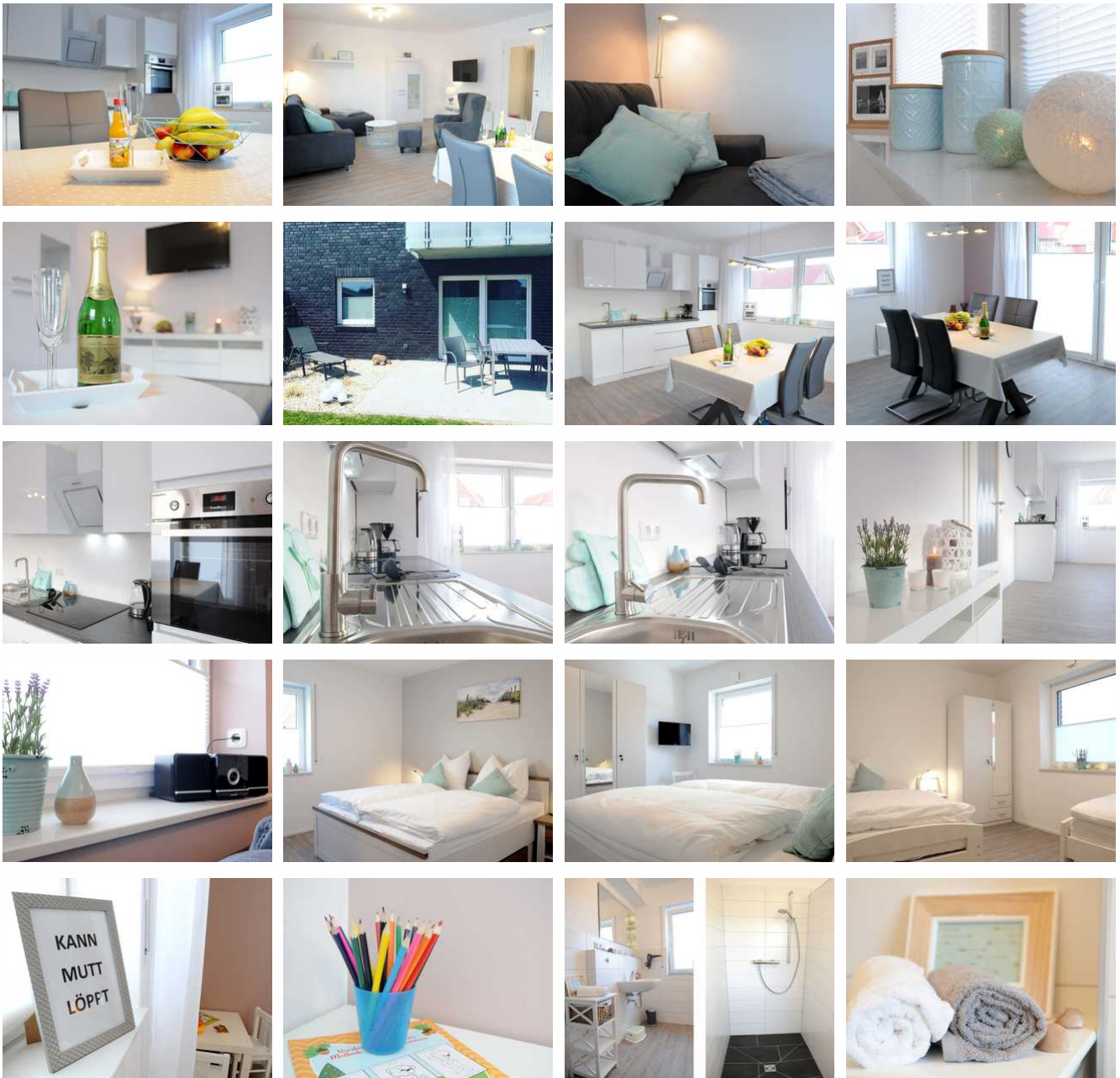
Beschreibung

Das Haus Nordseestrand bietet 4 neue und modern eingerichtete Ferienwohnungen auf jeweils 80qm Wohnfläche. Die Wohnungen sind für 4 Personen und ein Kleinkind ausgelegt und jeweils gleich geschnitten und eingerichtet. Die Wohnungen im Obergeschoss verfügen jeweils über einen großzügigen Balkon mit Südlage zum Entspannen. Die Erdgeschosswohnungen sind barrierefrei und daher auch für Rollstuhlfahrer bestens geeignet. Ebenfalls verfügen die Wohnungen im Erdgeschoss über jeweils über eine eigene Terrasse mit Südlage. Das gesamte Grundstück ist eingezäunt und ist bestens für Kinder geeignet. Schaukel, Rutsche und Sandkasten laden zum Spielen ein. Kinder bis einschl. 3 Jahre sind bei uns natürlich kostenlos. Keine Haustiere. Parkplatz vorhanden.

Erbaut: 2017

Sprachen: englisch, niederlaendisch, deutsch

FeWo "Bangbüx" im Erdgeschoss



Unsere beiden Ferienwohnungen im Erdgeschoss sind barrierefrei und verfügen über eine großzügige Terrasse. Großer, heller Wohn-/Essbereich mit angrenzender, komplett ausgestatteter Küchenzeile. 2 separate Schlafzimmer jeweils mit Doppelbett, einem Kinderreisebett und Verdunkelungsmöglichkeit. Ebenerdige Dusche mit WC. Abstellraum.

Ausstattung Zimmer

Größe: 80 qm

Belegung max.: 5

Anzahl Schlafzimmer: 2

WLAN: ja

Nichtraucher: ja

Waschmaschine: ja

Hinweise zu Haustieren

Haustiere nicht erlaubt

Allgemein: allergikerfreundlich, Barrierefreiheit, behindertenfreundlich(Kat.), behindertenfreundlich(Obj.), Doppelbett, E-Bike Ladestation, erneuerbare Energien, familienfreundlich, Heizung, Hochstuhl, Nichtraucher, Nichtraucherhaus, radfreundlich, Reise-/Kinderbett, Terrasse

Außenanlage: Fahrradunterstellmöglichkeit, Garten zur Nutzung, Parkplatz, Sitzecke im Garten, umzäuntes Grundstück

Freizeit: Spielplatz

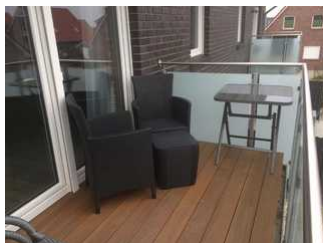
Küche: Backofen, Gefriermöglichkeit, Küche (offen), Kühlschrank, Mikrowelle, Spülmaschine

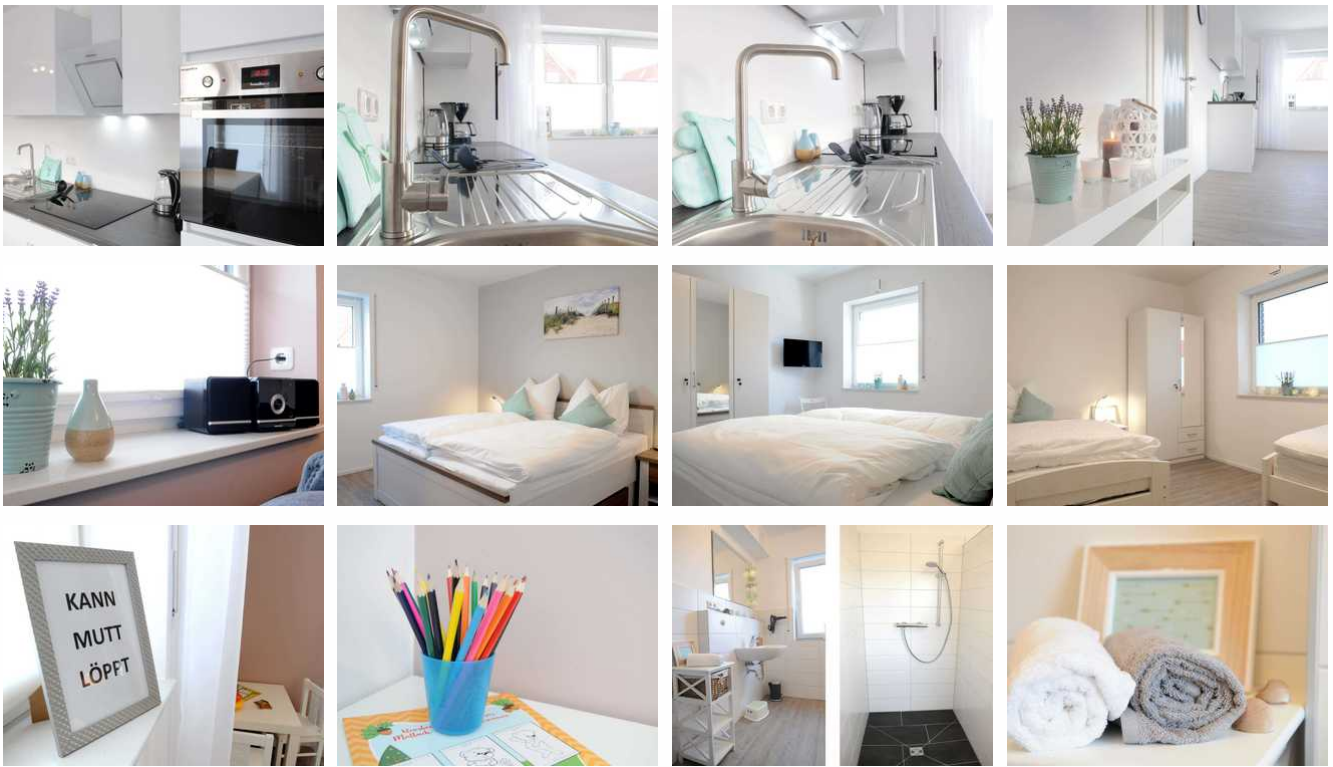
Sanitär: Dusche/WC

Service: Bettwäsche, Brötchenservice, Handtücher, Kleinkinderausstattung, Tiere nicht erlaubt, Waschmaschine

Technik: CD-Player, WLAN, TV - Flachbild

FeWo "Döspaddel" im Obergeschoss





Unsere beiden Ferienwohnungen im Obergeschoss verfügen über einen nicht einsehbaren Balkon. Großer, heller Wohn-/Essbereich mit angrenzender, komplett ausgestatteter Küchenzeile. 2 separate Schlafzimmer mit Doppelbett, Kinderreisebett und Verdunkelungsmöglichkeit. Ebenerdige Dusche mit WC. Abstellraum.

Ausstattung Zimmer

Größe: 80 qm

Belegung max.: 5

Anzahl Schlafzimmer: 1

WLAN: ja

Nichtraucher: ja

Waschmaschine: ja

Hinweise zu Haustieren

Haustiere nicht erlaubt

Allgemein: allergikerfreundlich, Balkon, Barrierefreiheit, behindertenfreundlich(Kat.), behindertenfreundlich(Obj.), Doppelbett, E-Bike Ladestation, erneuerbare Energien, familienfreundlich, Heizung, Hochstuhl, Nichtraucher, Nichtraucherhaus, radfreundlich, Reise-/Kinderbett

Außenanlage: Fahrradunterstellmöglichkeit, Garten zur Nutzung, Parkplatz, Sitzecke im Garten, umzäuntes Grundstück

Freizeit: Spielplatz

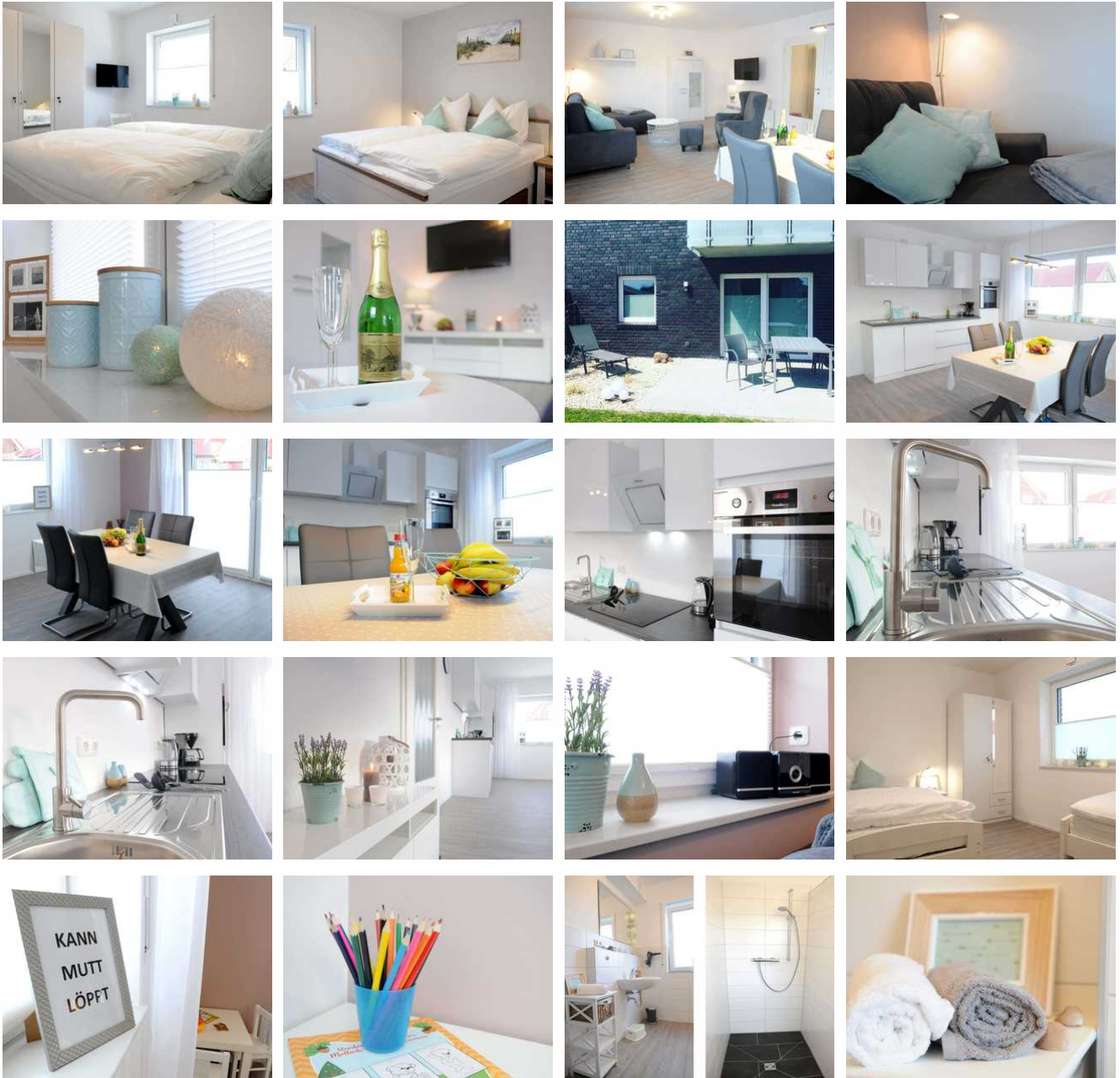
Küche: Backofen, Gefriermöglichkeit, Küche (offen), Kühlschrank, Mikrowelle, Spülmaschine

Sanitär: Dusche/WC

Service: Bettwäsche, Brötchenservice, Handtücher, Kleinkinderausstattung, Tiere nicht erlaubt, Waschmaschine

Technik: CD-Player, WLAN, TV - Flachbild

FeWo "Klönschnack" im Erdgeschoss



Unsere beiden Ferienwohnungen im Erdgeschoss sind barrierefrei und verfügen über eine großzügige Terrasse. Großer, heller Wohn-/Essbereich mit angrenzender, komplett ausgestatteter Küchenzeile. 2 separate Schlafzimmer jeweils mit Doppelbett, einem Kinderreisebett und Verdunkelungsmöglichkeit. Ebenerdige Dusche mit WC. Abstellraum.

Ausstattung Zimmer

Größe: 80 qm
Belegung max.: 5
Anzahl Schlafzimmer: 2
WLAN: ja
Nichtraucher: ja
Waschmaschine: ja

Hinweise zu Haustieren

Haustiere nicht erlaubt

Allgemein: allergikerfreundlich, Barrierefreiheit, behindertenfreundlich(Kat.), behindertenfreundlich(Obj.), Doppelbett, E-Bike Ladestation, erneuerbare Energien, familienfreundlich, Heizung, Hochstuhl, Nichtraucher, Nichtraucherhaus, radfreundlich, Reise-/Kinderbett, Terrasse

Außenanlage: Fahrradunterstellmöglichkeit, Garten zur Nutzung, Parkplatz, Sitzecke im Garten, umzäuntes Grundstück

Freizeit: Spielplatz

Küche: Backofen, Gefriermöglichkeit, Küche (offen), Kühlschrank, Mikrowelle, Spülmaschine

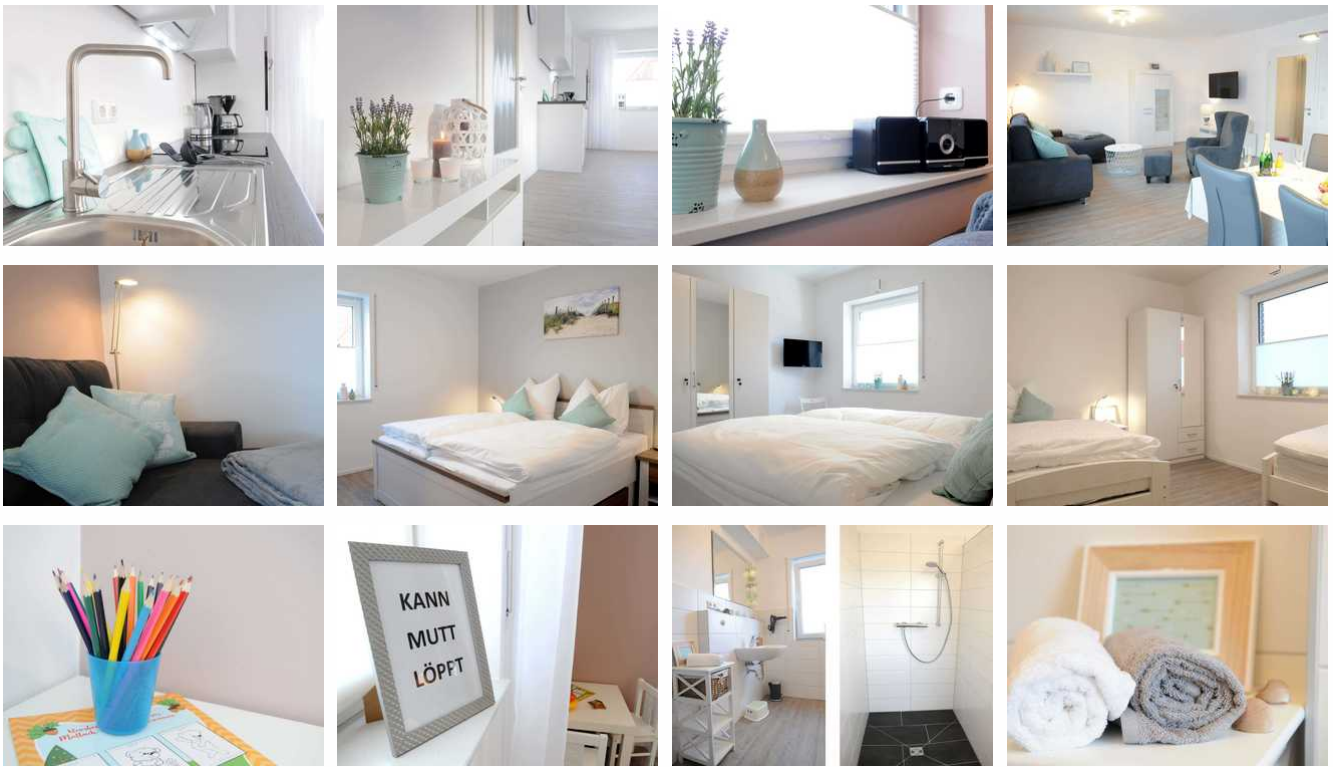
Sanitär: Dusche/WC

Service: Bettwäsche, Brötchenservice, Handtücher, Kleinkinderausstattung, Tiere nicht erlaubt, Waschmaschine

Technik: CD-Player, WLAN, TV - Flachbild

FeWo "Tüdelkram" im Obergeschoss





Unsere beiden Ferienwohnungen im Obergeschoss verfügen über einen nicht einsehbaren Balkon. Großer, heller Wohn-/Essbereich mit angrenzender, komplett ausgestatteter Küchenzeile. 2 separate Schlafzimmer mit Doppelbett, Kinderreisebett und Verdunkelungsmöglichkeit. Ebenerdige Dusche mit WC. Abstellraum.

Ausstattung Zimmer

Größe: 80 qm
 Belegung max.: 5
 Anzahl Schlafzimmer: 1
 WLAN: ja
 Nichtraucher: ja
 Waschmaschine: ja

Hinweise zu Haustieren

Haustiere nicht erlaubt

Allgemein: allergikerfreundlich, Balkon, Barrierefreiheit, behindertenfreundlich(Kat.), behindertenfreundlich(Obj.), Doppelbett, E-Bike Ladestation, erneuerbare Energien, familienfreundlich, Heizung, Hochstuhl, Nichtraucher, Nichtraucherhaus, radfreundlich, Reise-/Kinderbett

Außenanlage: Fahrradunterstellmöglichkeit, Garten zur Nutzung, Parkplatz, Sitzecke im Garten, umzäuntes Grundstück

Freizeit: Spielplatz

Küche: Backofen, Gefriermöglichkeit, Küche (offen), Kühlschrank, Mikrowelle, Spülmaschine

Sanitär: Dusche/WC

Service: Bettwäsche, Brötchenservice, Handtücher, Kleinkinderausstattung, Tiere nicht erlaubt, Waschmaschine

Technik: CD-Player, WLAN, TV - Flachbild

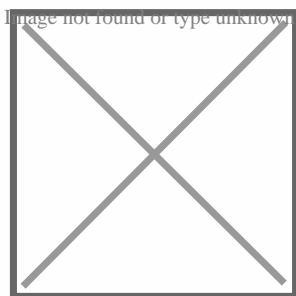
So haben Gäste nach ihrem Aufenthalt bewertet

6 von max. 6 Punkten bei 3 Bewertungen insgesamt

Punkte	1	2	3	4	5	6
Ausstattung Zimmer/Fewo	●	●	●	●	●	●
Sauberkeit	●	●	●	●	●	●
Service & Freundlichkeit	●	●	●	●	●	●
Lage der Unterkunft (wie beschrieben)	●	●	●	●	●	●
Beschreibung entsprach der Unterkunft	●	●	●	●	●	●
Preis-Leistung	●	●	●	●	●	●
Empfehlenswert	●	●	●	●	●	●

Allgemeine Lageinformationen

Ihr "Haus Nordseestrand" liegt in zentraler Dorfrandlage, nur wenige Gehminuten vom Ortsleben mit seinem romantischen Museumshafen, den Einkaufsmöglichkeiten sowie den zahlreichen Cafés und Restaurants entfernt.



Entfernungen

Arzt: 500 m

Autobahn: 32 km

Bäcker: 100 m

Bahnhof: 15 km

Geldautomaten/Bank: 500 m

Bushaltestelle: 400 m

Flughafen: 125 km

Krankenhaus/Klinik: 15 km

Restaurant: 300 m

Schwimm-/Spaßbad: 800 m

Strand: 2 km

Supermarkt: 100 m

Tourist-Information: 200 m

Zentrum: 500 m

Objekt ID: 113700